

**КОМИТЕТ ИМУЩЕСТВЕННЫХ ОТНОШЕНИЙ
АДМИНИСТРАЦИИ ПЕРМСКОГО МУНИЦИПАЛЬНОГО РАЙОНА**

РАСПОРЯЖЕНИЕ

30.11.2021

№ 2125

**Об установлении публичного
сервитута на часть земельных
участков**

В соответствии со ст. 23, гл. V.7 Земельного кодекса Российской Федерации, Федеральным законом от 25.10.2001 № 137-ФЗ «О введении в действие Земельного кодекса Российской Федерации», пп. 3.7.5 п. 3.7 разд. 3 Положения о комитете имущественных отношений администрации Пермского муниципального района, утвержденного решением Земского Собрания Пермского муниципального района Пермского края от 22.12.2016 № 178, на основании ходатайства открытого акционерного общества «Межрегиональная распределительная сетевая компания Урала» (ИНН 6671163413, ОГРН 1056604000970) (далее - ОАО «МРСК Урала») от 31.08.2021 № 7064:

1. Установить в интересах ОАО «МРСК Урала» публичный сервитут общей площадью 6147 кв.м на часть земельных участков:
 - с кадастровым номером 59:32:1140001:173, расположенный по адресу: Пермский край, Пермский район, Двуреченское с/п, д. Грузди, ул. Зеленая, 16;
 - с кадастровым номером 59:32:1140001:344, расположенный по адресу: Пермский край, Пермский район, Двуреченское с/п, д. Грузди, ул. Полевая, дом 2;
 - с кадастровым номером 59:32:3720008:193, расположенный по адресу: Пермский край, Пермский район, Двуреченское с/п, д. Грузди;
 - с кадастровым номером 59:32:1140001:163, расположенный по адресу: Пермский край, Пермский район, Двуреченское с/п, д. Грузди, ул. Зеленая, дом 8;
 - с кадастровым номером 59:32:1140001:337, расположенный по адресу: Пермский край, Пермский район, Двуреченское с/п, д. Грузди, ул. Зеленая, дом 6;
 - с кадастровым номером 59:32:1140001:131, расположенный по адресу: Пермский край, Пермский район, Двуреченское с/п, д. Грузди, Позиция 21;
 - с кадастровым номером 59:32:1140001:502, расположенный по адресу: Пермский край, Пермский район, Двуреченское с/п, д. Грузди, ул. Полевая, д. 12;
 - с кадастровым номером 59:32:1140001:501, расположенный по адресу: Пермский край, Пермский район, Двуреченское с/п, д. Грузди, ул. Полевая, д. 16;
 - с кадастровым номером 59:32:1140001:323, расположенный по адресу: Пермский край, Пермский район, Двуреченское с/п, д. Грузди, ул. Полевая, 15;

- с кадастровым номером 59:32:3720008:362, расположенный по адресу: Пермский край, Пермский район, Двуреченское с/п, д. Грузди;
- с кадастровым номером 59:32:3720008:1040, расположенный по адресу: Пермский край, Пермский район, Двуреченское с/п, д. Грузди;
- с кадастровым номером 59:32:1140001:486, расположенный по адресу: Пермский край, Пермский район, Двуреченское с/п, д. Грузди, ул. Подлесная, д. 7;
- с кадастровым номером 59:32:1140001:456, расположенный по адресу: Пермский край, Пермский район, Двуреченское с/п, д. Грузди;
- с кадастровым номером 59:32:1140001:459, расположенный по адресу: Пермский край, Пермский район, Двуреченское с/п, д. Грузди;
- с кадастровым номером 59:32:1140001:443, расположенный по адресу: Пермский край, Пермский район, Двуреченское с/п, д. Грузди, ул. Восточная, з/у 11;
- с кадастровым номером 59:32:3720008:1767, расположенный по адресу: Пермский край, Пермский район, Двуреченское с/п, в 0,05 км южнее д. Грузди;
- с кадастровым номером 59:32:3720008:333, расположенный по адресу: Пермский край, Пермский район, Двуреченское с/п, д. Грузди, ул. Восточная, д. 28;
- с кадастровым номером 59:32:3720008:88, расположенный по адресу: Пермский край, Пермский район, Двуреченское с/п, в 1,150 км, по направлению на восток от д. Грузди.

Цель: Для размещения объекта электросетевого хозяйства «ВЛ-0,4 кВ от ТП-66348».

Срок: 49 лет.

2. Утвердить границы публичного сервитута земельных участков, указанных в п. 1 настоящего распоряжения, согласно прилагаемой схеме расположения границ публичного сервитута.

3. Срок, в течение которого использование указанных в п. 1 настоящего распоряжения земельных участков в соответствии с их разрешенным использованием будет невозможно или существенно затруднено в связи с осуществлением сервитута – не установлен.

4. Порядок установления зон с особыми условиями использования территорий и содержание ограничений прав на земельные участки в границах таких зон установлен Постановлением Правительства РФ от 24.02.2009 № 160 «О порядке установления охранных зон объектов электросетевого хозяйства и особых условий использования земельных участков, расположенных в границах таких зон».

5. Плата за публичный сервитут не устанавливается в соответствии с ч. 4 ст. 3.6 Федерального закона от 25.10.2001 года № 137-ФЗ «О введение в действие Земельного кодекса Российской Федерации».

6. Комитету имущественных отношений администрации Пермского муниципального района в течение 5 рабочих дней со дня подписания настоящего распоряжения:

6.1. Направить настоящее распоряжение правообладателям земельных участков, указанных в п. 1 распоряжения;

6.2. Направить настоящее распоряжение в Управление Федеральной службы государственной регистрации, кадастра и картографии по Пермскому краю;

6.3. Направить настоящее распоряжение в ОАО «МРСК Урала», а также сведения о лицах, являющихся правообладателями земельных участков, сведения о лицах, подавших заявления об учете их прав (обременений прав) на земельные участки, способах связи с ними, копии документов, подтверждающих права указанных лиц на земельные участки;

6.4. Направить в администрацию Двуреченского сельского поселения настоящее распоряжение для опубликования в порядке, установленном для официального опубликования (обнародования) муниципальных правовых актов уставом поселения.

7. Разместить настоящее распоряжение на сайте Пермского муниципального района www.permraion.ru.

8. Настоящее распоряжение вступает в силу со дня его подписания.

9. Контроль исполнения распоряжения оставляю за собой.

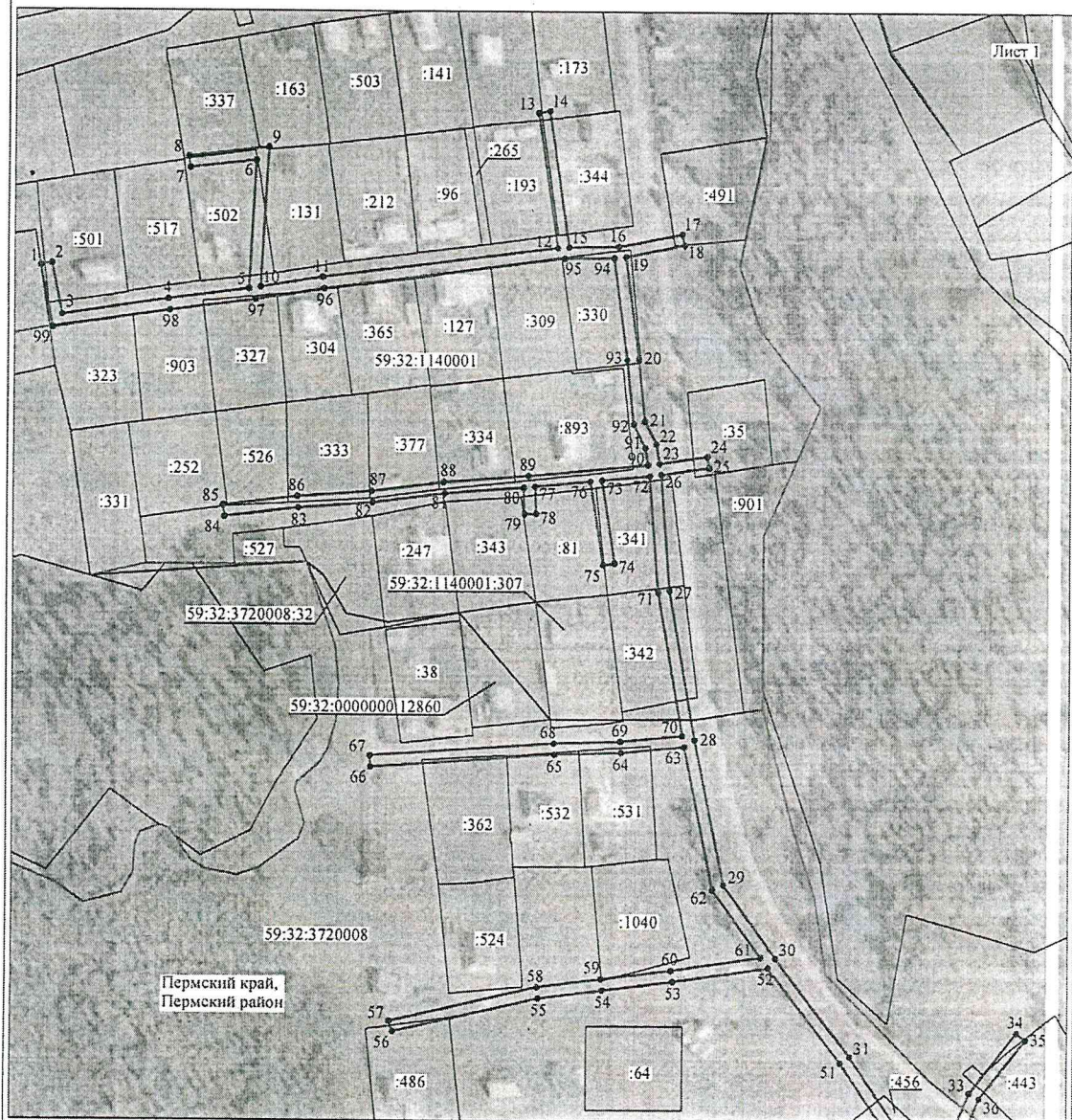
Председатель комитета



Г.В. Мюресов

Приложение № 1
к распоряжению
комитета имущественных
отношений администрации
Пермского муниципального района
от 30.11.2021 № 2125

Схема расположения границ публичного сервитута объекта



Масштаб 1:2000

Используемые условные знаки и обозначения:

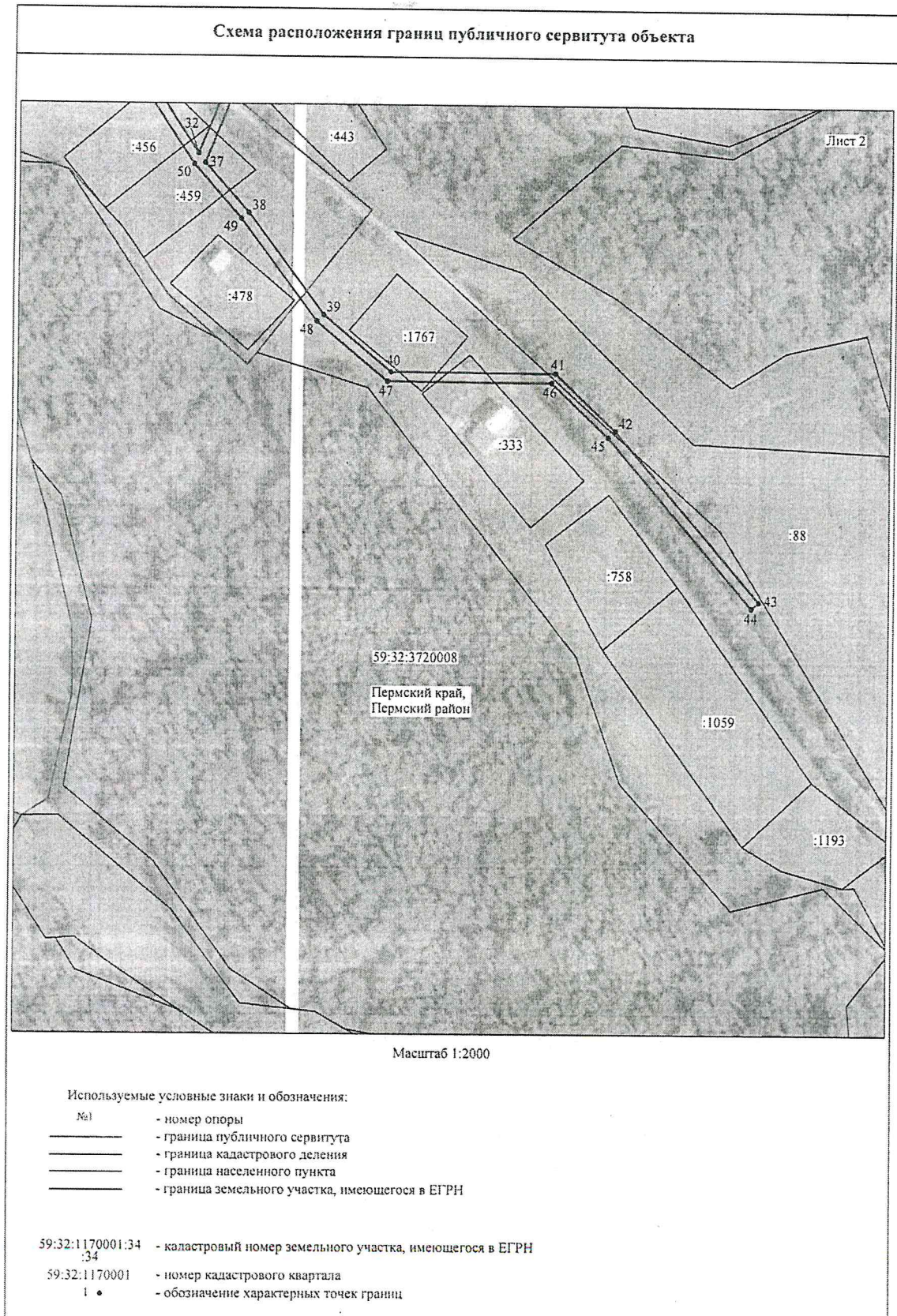
- | | |
|----|-------------------------------------------------|
| №1 | - номер опоры |
| — | - граница публичного сервитута |
| — | - граница кадастрового деления |
| — | - граница населенного пункта |
| — | - граница земельного участка, имеющегося в ЕГРН |

59:32:1170001:34 - кадастровый номер земельного участка, имеющегося в ЕГРН

59:32:1170001 - номер кадастрового квартала

1 • - обозначение характерных точек границ

Приложение № 2
к распоряжению
комитета имущественных
отношений администрации
Пермского муниципального района
от 30.11.2021 № 2125



Приложение № 3
к распоряжению
комитета имущественных
отношений администрации
Пермского муниципального района
от 30.11.2021 № 2125

ОПИСАНИЕ МЕСТОПОЛОЖЕНИЯ ГРАНИЦ
Публичный сервитут для размещения объекта электросетевого хозяйства «ВЛ-0,4 КВ ОТ ТП-66348»
(наименование объекта, местоположение границ которого описано (далее - объект)

Раздел I

Сведения об объекте		
№ п/п	Характеристики объекта	Описание характеристик
1	2	3
1	Местоположение объекта	Пермский край, Пермский район
2	Площадь объекта +/- величина погрешности определения площади (P+/- Дельта P)	6147 кв.м ± 16 кв.м
3	Иные характеристики объекта	Публичный сервитут для размещения объекта электросетевого хозяйства «ВЛ-0,4 КВ ОТ ТП-66348» на срок 49 лет

Приложение № 4
к распоряжению
комитета имущественных
отношений администрации
Пермского муниципального района
от 30.11.2021 № 2125

Раздел 2

Сведения о местоположении границ объекта					
1. Система координат <u>МСК-59, зона 2</u>					
2. Сведения о характерных точках границ объекта					
Обозначение характерных точек границ	Координаты, м		Метод определения координат характерной точки	Средняя квадратическая погрешность положения характерной точки (M _t), м	Описание обозначения точки на местности (при наличии)
	X	Y			
1	2	3	4	5	6
1	498539.64	2260784.05	Метод спутниковых геодезических измерений (определений)	0.10	–
2	498540.41	2260787.97	Метод спутниковых геодезических измерений (определений)	0.10	–
3	498522.39	2260791.52	Метод спутниковых геодезических измерений (определений)	0.10	–
4	498528.00	2260828.02	Метод спутниковых геодезических измерений (определений)	0.10	–
5	498531.73	2260855.54	Метод спутниковых геодезических измерений (определений)	0.10	–
6	498576.61	2260857.85	Метод спутниковых геодезических измерений (определений)	0.10	–
7	498573.88	2260835.23	Метод спутниковых геодезических измерений (определений)	0.10	–
8	498577.84	2260834.75	Метод спутниковых геодезических измерений (определений)	0.10	–
9	498581.15	2260862.09	Метод спутниковых геодезических измерений (определений)	0.10	–
10	498532.35	2260859.57	Метод спутниковых геодезических измерений (определений)	0.10	–
11	498535.88	2260880.78	Метод спутниковых геодезических измерений (определений)	0.10	–
12	498546.52	2260962.54	Метод спутниковых геодезических измерений (определений)	0.10	–
13	498593.53	2260955.40	Метод спутниковых геодезических измерений (определений)	0.10	–
14	498594.13	2260959.36	Метод спутниковых геодезических измерений (определений)	0.10	–
15	498546.83	2260966.54	Метод спутниковых геодезических измерений (определений)	0.10	–
16	498547.06	2260983.74	Метод спутниковых геодезических измерений (определений)	0.10	–
17	498551.59	2261005.62	Метод спутниковых геодезических измерений (определений)	0.10	–
18	498547.67	2261006.43	Метод спутниковых геодезических измерений (определений)	0.10	–
19	498543.49	2260986.19	Метод спутниковых геодезических измерений (определений)	0.10	–
20	498507.70	2260990.89	Метод спутниковых геодезических измерений (определений)	0.10	–
21	498485.68	2260993.15	Метод спутниковых геодезических измерений (определений)	0.10	–
22	498477.58	2260997.12	Метод спутниковых геодезических измерений (определений)	0.10	–
23	498470.80	2260998.32	Метод спутниковых геодезических измерений (определений)	0.10	–
24	498473.33	2261014.78	Метод спутниковых геодезических измерений (определений)	0.10	–
25	498469.38	2261015.38	Метод спутниковых геодезических измерений (определений)	0.10	–
26	498466.84	2260998.83	Метод спутниковых геодезических измерений (определений)	0.10	–

Приложение № 5
к распоряжению
комитета имущественных
отношений администрации
Пермского муниципального района
от 30.11.2021 № 2125

27	498426.27	2261002.00	Метод спутниковых геодезических измерений (определений)	0.10	-
28	498373.64	2261010.92	Метод спутниковых геодезических измерений (определений)	0.10	-
29	498322.87	2261021.07	Метод спутниковых геодезических измерений (определений)	0.10	-
30	498297.17	2261038.98	Метод спутниковых геодезических измерений (определений)	0.10	-
31	498262.47	2261064.79	Метод спутниковых геодезических измерений (определений)	0.10	-
32	498217.75	2261093.86	Метод спутниковых геодезических измерений (определений)	0.10	-
33	498249.66	2261106.61	Метод спутниковых геодезических измерений (определений)	0.10	-
34	498271.16	2261123.19	Метод спутниковых геодезических измерений (определений)	0.10	-
35	498268.73	2261126.36	Метод спутниковых геодезических измерений (определений)	0.10	-
36	498247.66	2261110.12	Метод спутниковых геодезических измерений (определений)	0.10	-
37	498213.83	2261096.61	Метод спутниковых геодезических измерений (определений)	0.10	-
38	498192.96	2261114.95	Метод спутниковых геодезических измерений (определений)	0.10	-
39	498150.35	2261146.65	Метод спутниковых геодезических измерений (определений)	0.10	-
40	498126.52	2261175.21	Метод спутниковых геодезических измерений (определений)	0.10	-
41	498126.31	2261244.56	Метод спутниковых геодезических измерений (определений)	0.10	-
42	498102.22	2261269.68	Метод спутниковых геодезических измерений (определений)	0.10	-
43	498030.69	2261329.65	Метод спутниковых геодезических измерений (определений)	0.10	-
44	498028.12	2261326.59	Метод спутниковых геодезических измерений (определений)	0.10	-
45	498099.48	2261266.75	Метод спутниковых геодезических измерений (определений)	0.10	-
46	498122.31	2261242.95	Метод спутниковых геодезических измерений (определений)	0.10	-
47	498122.52	2261173.76	Метод спутниковых геодезических измерений (определений)	0.10	-
48	498147.58	2261143.72	Метод спутниковых геодезических измерений (определений)	0.10	-
49	498190.44	2261111.84	Метод спутниковых геодезических измерений (определений)	0.10	-
50	498213.21	2261092.05	Метод спутниковых геодезических измерений (определений)	0.10	-
51	498260.18	2261061.51	Метод спутниковых геодезических измерений (определений)	0.10	-
52	498293.82	2261036.49	Метод спутниковых геодезических измерений (определений)	0.10	-
53	498288.79	2261003.75	Метод спутниковых геодезических измерений (определений)	0.10	-
54	498285.63	2260979.54	Метод спутниковых геодезических измерений (определений)	0.10	-
55	498282.71	2260957.12	Метод спутниковых геодезических измерений (определений)	0.10	-
56	498270.76	2260906.67	Метод спутниковых геодезических измерений (определений)	0.10	-
57	498274.53	2260905.34	Метод спутниковых геодезических измерений (определений)	0.10	-
58	498286.68	2260956.60	Метод спутниковых геодезических измерений (определений)	0.10	-
59	498289.60	2260979.02	Метод спутниковых геодезических измерений (определений)	0.10	-
60	498292.75	2261003.20	Метод спутниковых геодезических измерений (определений)	0.10	-

Приложение № 6
к распоряжению
комитета имущественных
отношений администрации
Пермского муниципального района
от 30.11.2021 № 2125

61	498297.47	2261033.90	Метод спутниковых геодезических измерений (определений)	0.10	-
62	498321.27	2261017.31	Метод спутниковых геодезических измерений (определений)	0.10	-
63	498371.16	2261007.34	Метод спутниковых геодезических измерений (определений)	0.10	-
64	498369.00	2260985.43	Метод спутниковых геодезических измерений (определений)	0.10	-
65	498368.23	2260962.29	Метод спутниковых геодезических измерений (определений)	0.10	-
66	498363.79	2260898.32	Метод спутниковых геодезических измерений (определений)	0.10	-
67	498367.78	2260898.05	Метод спутниковых геодезических измерений (определений)	0.10	-
68	498372.23	2260962.08	Метод спутниковых геодезических измерений (определений)	0.10	-
69	498372.99	2260985.17	Метод спутниковых геодезических измерений (определений)	0.10	-
70	498375.10	2261006.62	Метод спутниковых геодезических измерений (определений)	0.10	-
71	498425.78	2260998.03	Метод спутниковых геодезических измерений (определений)	0.10	-
72	498466.35	2260994.86	Метод спутниковых геодезических измерений (определений)	0.10	-
73	498464.83	2260978.41	Метод спутниковых геодезических измерений (определений)	0.10	-
74	498435.73	2260982.91	Метод спутниковых геодезических измерений (определений)	0.10	-
75	498435.12	2260978.96	Метод спутниковых геодезических измерений (определений)	0.10	-
76	498464.44	2260974.43	Метод спутниковых геодезических измерений (определений)	0.10	-
77	498462.47	2260955.12	Метод спутниковых геодезических измерений (определений)	0.10	-
78	498452.95	2260955.54	Метод спутниковых геодезических измерений (определений)	0.10	-
79	498452.78	2260951.53	Метод спутниковых геодезических измерений (определений)	0.10	-
80	498462.11	2260951.13	Метод спутниковых геодезических измерений (определений)	0.10	-
81	498459.95	2260923.62	Метод спутниковых геодезических измерений (определений)	0.10	-
82	498456.66	2260898.57	Метод спутниковых геодезических измерений (определений)	0.10	-
83	498454.66	2260873.00	Метод спутниковых геодезических измерений (определений)	0.10	-
84	498451.63	2260847.63	Метод спутниковых геодезических измерений (определений)	0.10	-
85	498455.59	2260847.15	Метод спутниковых геодезических измерений (определений)	0.10	-
86	498458.65	2260872.61	Метод спутниковых геодезических измерений (определений)	0.10	-
87	498460.64	2260898.15	Метод спутниковых геодезических измерений (определений)	0.10	-
88	498463.93	2260923.20	Метод спутниковых геодезических измерений (определений)	0.10	-
89	498466.26	2260952.81	Метод спутниковых геодезических измерений (определений)	0.10	-
90	498470.32	2260994.34	Метод спутниковых геодезических измерений (определений)	0.10	-
91	498476.33	2260993.28	Метод спутниковых геодезических измерений (определений)	0.10	-
92	498484.56	2260989.25	Метод спутниковых геодезических измерений (определений)	0.10	-
93	498507.23	2260986.92	Метод спутниковых геодезических измерений (определений)	0.10	-
94	498543.05	2260982.21	Метод спутниковых геодезических измерений (определений)	0.10	-

Приложение № 7
к распоряжению
комитета имущественных
отношений администрации
Пермского муниципального района
от 30.11.2021 № 2125

95	498542.81	2260964.95	Метод спутниковых геодезических измерений (определений)	0.10	-
96	498531.91	2260881.37	Метод спутниковых геодезических измерений (определений)	0.10	-
97	498527.99	2260857.75	Метод спутниковых геодезических измерений (определений)	0.10	-
98	498524.04	2260828.59	Метод спутниковых геодезических измерений (определений)	0.10	-
99	498517.85	2260788.34	Метод спутниковых геодезических измерений (определений)	0.10	-
1	498539.64	2260784.05	Метод спутниковых геодезических измерений (определений)	0.10	-

3. Сведения о характерных точках части (частей) границы объекта

Обозначение характерных точек части границы	Координаты, м		Метод определения координат характерной точки	Средняя квадратическая погрешность положения характерной точки (М), м	Описание обозначения точки на местности (при наличии)
	X	Y			
1	2	3	4	5	6
-	-	-	-	-	-

